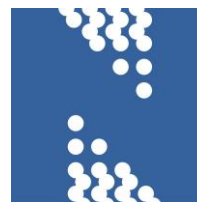


SCHEDA DI PRODOTTO

ES_AISI 316L 50-160 µm



NUMANOVA

Scheda di PRODOTTO del 10/11/2019

NUMANOVA ES_AISI 316L 50-160 µm

Il NUMANOVA ES_AISI 316L 50-160 µm è una polvere sferica prodotta con un processo di Gas Atomizzazione di tipo Ceramic Free, che ne garantisce una estrema purezza in termini chimici e di tenore inclusionale rispetto alle polveri prodotte con processi in cui il metallo liquido entra in contatto con crogiuoli refrattari. Ciò è dovuto sia al processo di atomizzazione, che avviene completamente senza contatto tra metallo liquido e recipienti contaminanti, sia alla materia prima rappresentata da barre di AISI 316L di elevata qualità.

Il gas di processo utilizzato, sia per l'inertizzazione che per l'atomizzazione può essere Argon o Azoto, il primo dei quali, completamente insolubile nel metallo e quindi non atto a modificare il contenuto di gas disciolti della lega metallica, utilizzato solo se espressamente richiesto dal cliente.

La lega AISI 316L è utilizzata in molte applicazioni nei settori della meccanica, dell'energia e dell'aerospazio dove sono richieste buone caratteristiche di resistenza alla trazione, al creep ed alla rottura. Il NUMANOVA ES_AISI 316L, data la sua elevata purezza, si presta particolarmente per applicazioni nei settori di riferimento.

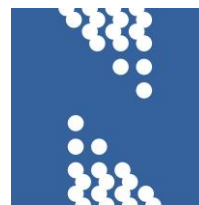
CARATTERISTICHE FISICHE DELLA POLVERE

1) COMPOSIZIONE CHIMICA

ELEMENT	Min (% wt)	Max (% wt)
Cr	16,5	18,5
Ni	10	13
Mo	2	2,5
C		0,03
Si		1
Mn		2
P		0,04
S		0,03
Cu		0,5
N		0,11
Fe	Balance	Balance

SCHEDA DI PRODOTTO

ES_AISI 316L 50-160 μm



NUMANOVA

2) GRANULOMETRIA E MORFOLOGIA PARTICELLA

AISI 316L 50-160 μm		
d_{10}	d_{50}	d_{90}
45-55	80-100	140-155

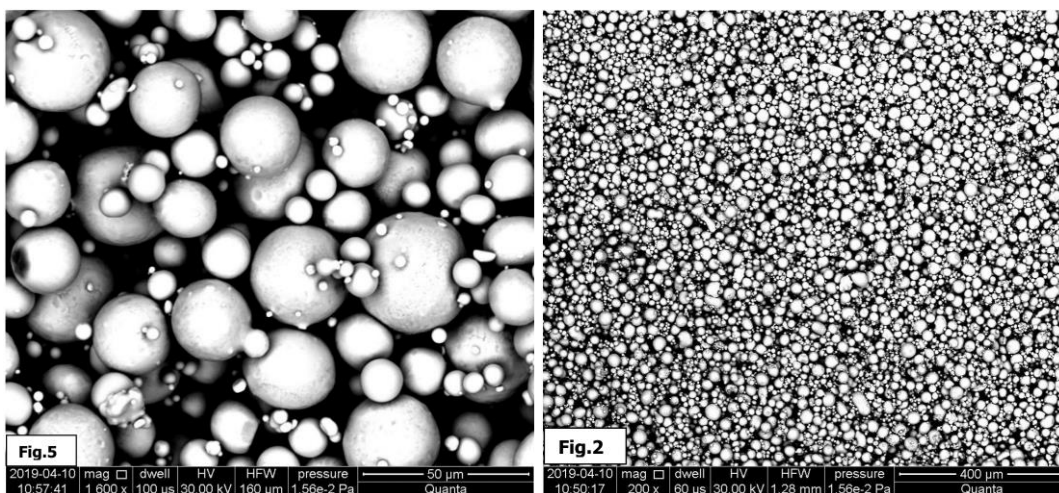


Fig.1: foto AISI 316L granulometria 10-50